

TARE LACE

TARE DENTELLE

COLOUR GUIDE / DIAGRAMME EN COULEUR



3D EMBROIDERY
BRODERIE 3D



CROCHET



CRAFTS
LOISIRS CRÉATIFS

TARE LACE

TARE DENTELLE

INSTRUCTIONS / RÉALISATION

TOOL KIT / FOURNITURES

SCISSORS / SCISSORS

DMC PERLÉ : ART.115A/3 LARGE

STICKY TAPE / STICKY TAPE

CROCHET HOOK / CROCHET : 2MM / UK 14 / USA B

COLOUR / COULEURS

CODE N° CODE N°	COLOUR COULEUR	N° SKEINS* N° D'ÉCHEVETTES*
A	 310	x1

TECHNIQUES / TECHNIQUES

CROCHET

STITCHES / POINTS

CHAIN STITCH
MAILLE EN L'AIR

DOUBLE CROCHET
MAILLE SERRÉE BRIDE SIMPLE

TREBLE
BRIDE SIMPLE

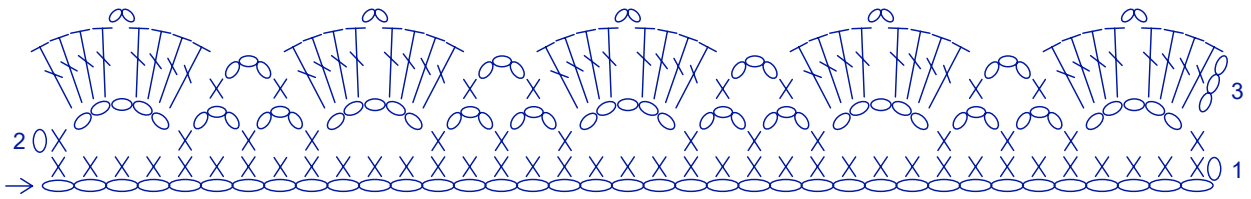


YOU CAN MAKE THE LACE EDGING SMALLER BY USING PERLÉ COTTON SIZES 5 AND 8 AND CHANGING THE SIZE OF YOUR CROCHET HOOK.
IL EST POSSIBLE DE RÉALISER UNE DENTELLE PLUS PETITE EN UTILISANT DE FIL PERLÉ DE GROSSEUR 5 OU 8, ET EN CHOISSANT UNE AUTRE TAILLE DE CROCHET

TARE LACE

TARE DENTELLE

INSTRUCTIONS / RÉALISATION



↑ = START THE WORK
DÉBUT DE L'OUVRAGE

LACE / DENTELLE

Crochet as many chains as necessary (multiple of 8 + 5) and follow the pattern for three rows.

Crocheter autant de mailles en l'air que nécessaire (multiple de 8 + 5) puis suivre le diagramme sur 3 rangs.